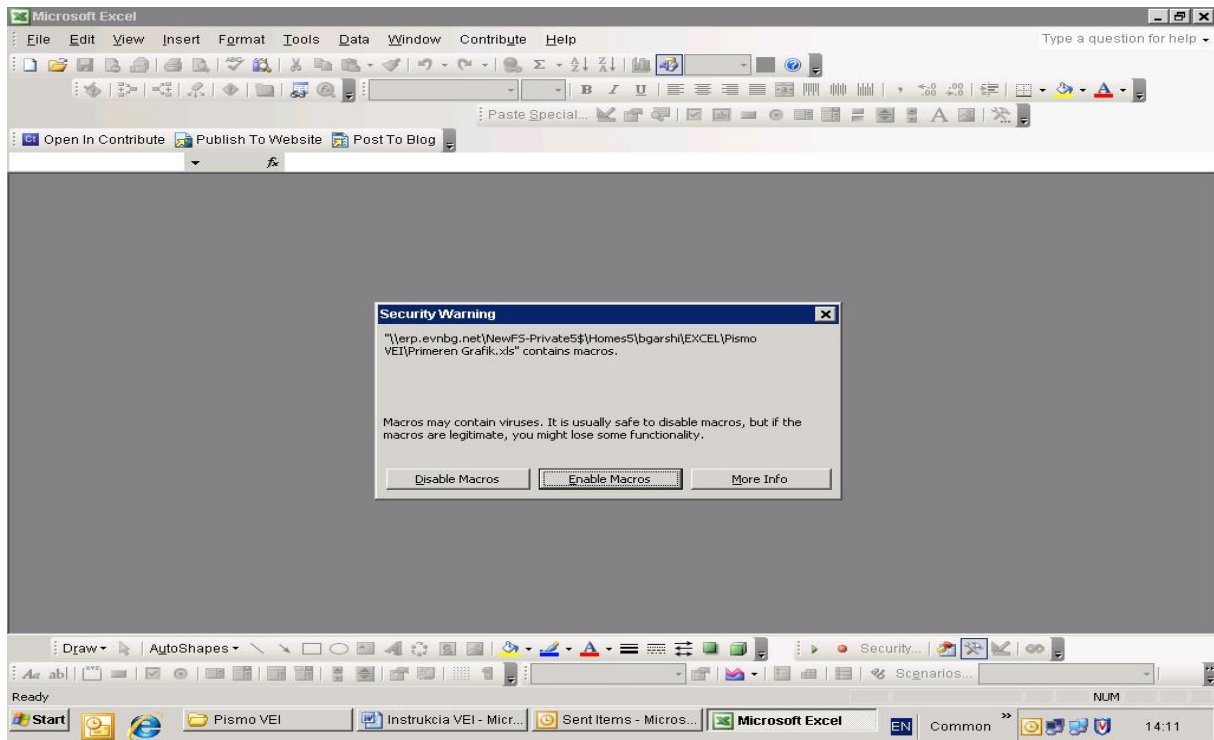


## Инструкция за попълване и изпращане на прогнозни графици от ВЕИ

Уважаеми участници,

Моля, имайте предвид следната информация при работа с файла Primeren Grafik.xls

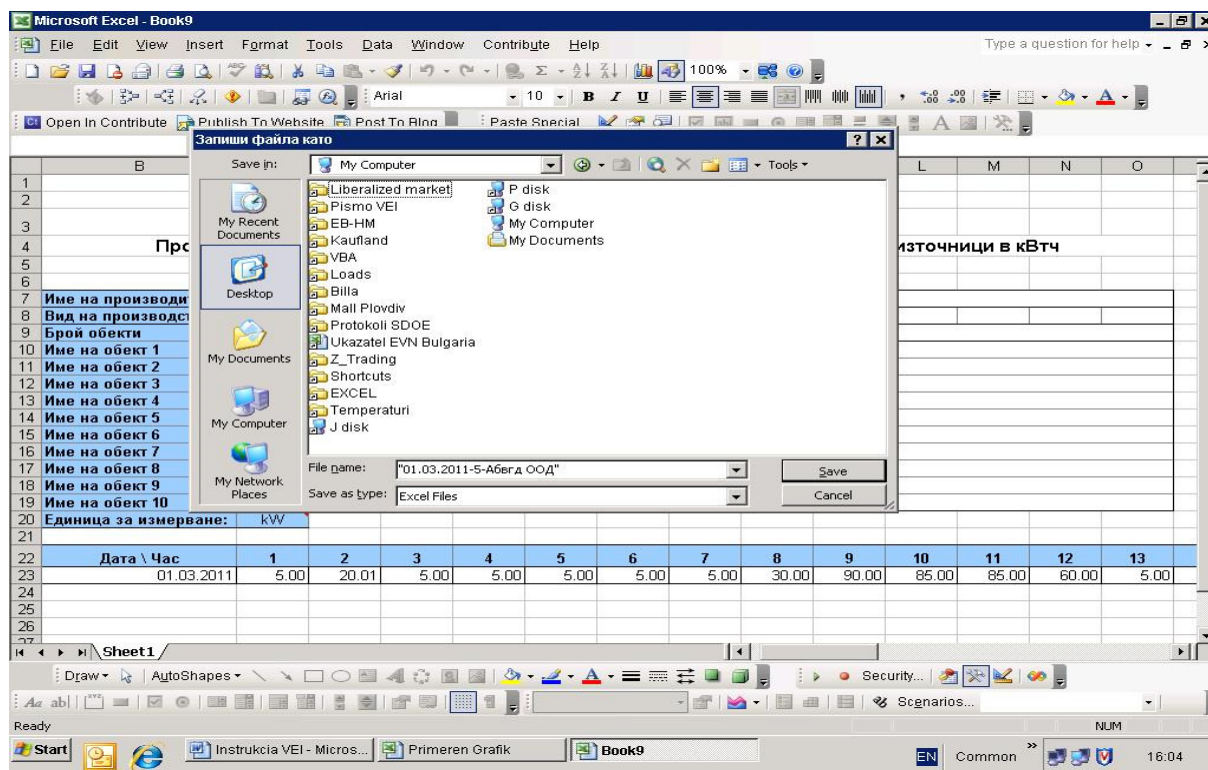
1. При отваряне на файла макросите трябва да се разрешат – натискате средния бутон Enable Macros:



2. След отваряне на файла моля да попълните само празните полета непосредствено до маркираните в синьо клетки (клетките вдясно за редове от 7 до 19 и клетките отдолу - за ред 23).
  - a. Име на производителя (ред 7) – Попълва се името на фирмата, с което е вписана в търговския регистър и правната ѝ форма (ЕТ, ООД, АД и т.н.)
  - b. Вид на производството (ред 8) – при маркиране на клетката С8 в десния ѝ край се появява стрелка, след натискането на стрелката се избира видът на централата:
    - i. 0 – нито един от долуизброените варианти
    - ii. ВТЕЦ – за вятърна електроцентрала
    - iii. ВЕЦ – за водна електроцентрала
    - iv. ФТЕЦ – за фотоволтаична електроцентрала
    - v. ТФЕЦ – за топлофикационна електроцентрала
  - c. В случай че фирмата притежава няколко различни по вид електроцентрали, моля да се съставят отделни графици за всеки вид производство. (Например: 1 график за всички вятърни инсталации със сумарна прогноза за очакваното производство от тях и 1 сумарен график за всички фотоволтаични инсталации)
  - d. Брой обекти (ред 9) – попълва се общият брой на обектите (централите), за които се подава графикът.
  - e. Име на обект (редове 10 до 19) – попълва се името на най-близкото населено място до обекта или местността, в която се намира. Тъй като файлът е

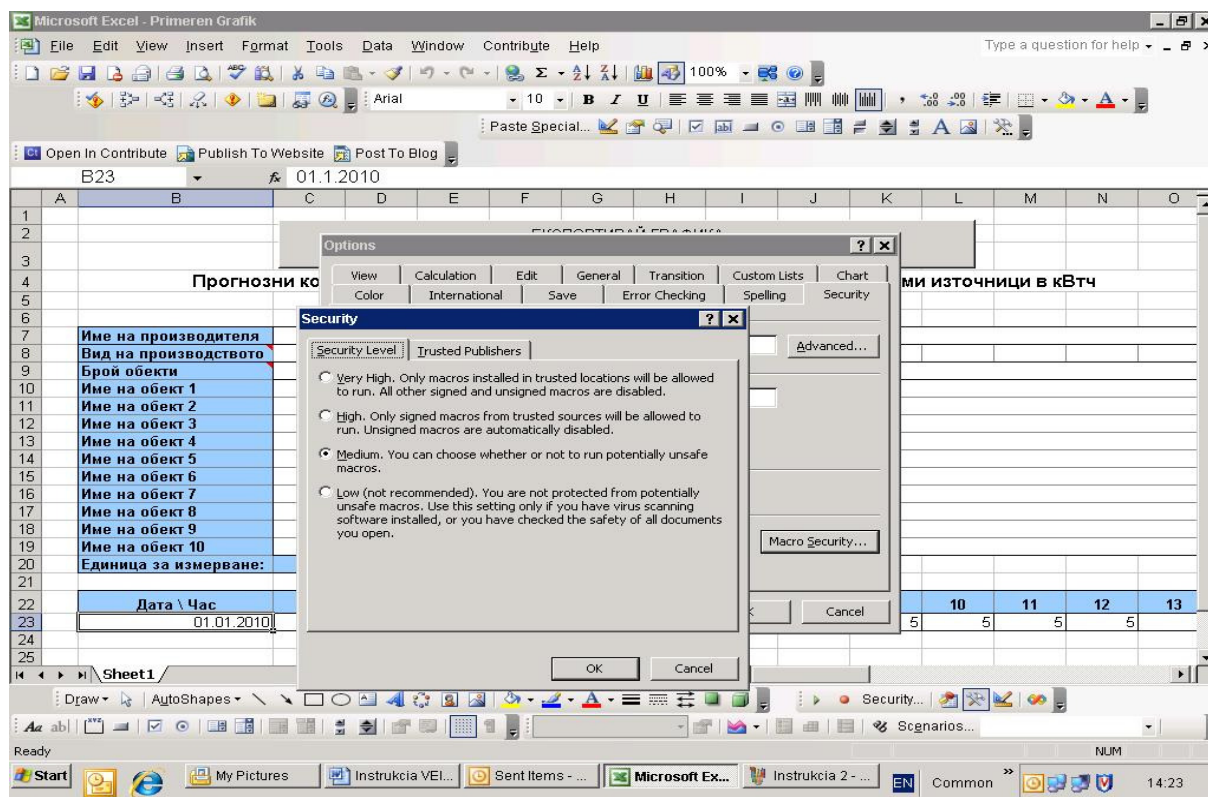
ограничен до 10 обекта, ако фирмата притежава/управлява повече, моля да посочите само имената на обектите с по-голяма мощност.

- f. В ред 23 се въвеждат
  - i. **датата**, за която се прави прогнозата (денят, следващ изготвянето на прогнозата) – клетка B23. Датата следва да се въведе във формат “ден-месец-година” или “ден/месец/година”. При неправилно въвеждане или ако е въведена по-стара дата се появява напомнящо съобщение за промяна.
  - ii. **24 почасови стойности** за прогнозирания товар в киловати активна мощност.
    1. Ако фирмата притежава няколко централи от един вид, в този ред се вписва сумарната прогноза за производството им.
    2. Ако централите са от различен вид, се изготвя отделна сумарна прогноза за всеки вид производство. (напр. ако фирмата управлява 2 ВЕЦ, 1 ВТЕЦ и 1 ФТЕЦ, се изготвят и изпращат общо 3 графика)
    3. Моля при въвеждане в тези клетки да се въвеждат само числови стойности. Ако сте въвели текст или сте копирали формула от друг работен лист, ще излезе съобщение и клетките ще се оцветят в сиво. Ако не въведете стойностите правилно, няма да е възможен експортът на данните.
    4. За дните на смяна на часовото време се попълват съответно 23 или 25 почасови стойности.
3. След въвеждане на датата и товаровия график с почасовите стойности натискате сивия бутон над заглавието на листа - **Експортирай графика**. При правилно въведени данни се генерира нов файл и се отваря прозорец, в който името на файла се подава автоматично, а Вие само указвате мястото на запазването му и натискате бутона Save. **Моля, не променяйте името на файла!** В експортирания файл липсва бутонът за експорт, както и кодът за валидация на данните и експортиране.



- a. Ако след натискане на бутона над заглавието на таблицата не стане нищо или се появи съобщение за грешка, моля да промените настройката за ниво на сигурност в Excel на средно:
  - i. за Excel 2003: Tools --> Options --> Security --> Macro security – избирате Medium за Security Level.

- ii. за Excel 2007: Microsoft Excel Logo --> Excel Options --> Trust Center --> Trust Center Settings --> Macro Settings - избере „enable macros”.
- iii. за Excel 2010: File-->Options-->Trust Center-->бутона Trust Center Settings --> Macro Settings избирате опцията Enable All Macros и натискате OK.
- b. Ако и след това не успеете да създадете експортен файл, моля да се обърнете към лицето за контакт, посочено по-долу.



4. Прикачвате така записания експортиран файл и го изпращате всеки работен ден до 9:15 часа на следния e-mail адрес: [Todor.Arshinkov@evn.bg](mailto:Todor.Arshinkov@evn.bg).
  - a. За почивните дни и следващия работен ден се генерират три или повече графика и се изпращат в последния работен ден преди тях. (В стандартния случай в петък се изготвят, експортират и изпращат три графика за събота, неделя и понеделник.)
  - b. Моля в полето Относно/Subject да посочите само името на файла, което по подразбиране съдържа датата, за която се отнася графикът, код за типа производство и името на фирмата, разделени с тирета. Ако изпращате няколко графика с един имейл, е достатъчно да посочите в полето Относно/Subject името на само един от файловете, които сте прикачили.

При възникнали въпроси и евентуални проблеми с файла може да се обърнете към

Тодор Аршинков

ЕВН България Електроснабдяване АД

E-mail: [Todor.Arshinkov@evn.bg](mailto:Todor.Arshinkov@evn.bg)

Телефон: 032 304 817

Мобилен: 0882 834 817